

Lớp: _____

Họ tên: _____

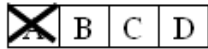
MSSV: _____

❖ Lưu ý:

- Không được sử dụng tài liệu.
- Đánh dấu **rõ ràng** vào bảng trả lời, không đánh dấu vào đề thi.
- Nộp lại cả đề thi và bảng trả lời sau khi làm bài xong.
- Đề thi có 50 câu

BẢNG TRẢ LỜI TRẮC NGHIỆM:

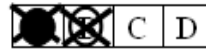
Ví dụ:



Chọn A



Bỏ A, chọn B



Bỏ B, chọn lại A

1.	A	B	C	D
2.	A	B	C	D
3.	A	B	C	D
4.	A	B	C	D
5.	A	B	C	D
6.	A	B	C	D
7.	A	B	C	D
8.	A	B	C	D
9.	A	B	C	D
10.	A	B	C	D
11.	A	B	C	D
12.	A	B	C	D
13.	A	B	C	D
14.	A	B	C	D
15.	A	B	C	D

16.	A	B	C	D
17.	A	B	C	D
18.	A	B	C	D
19.	A	B	C	D
20.	A	B	C	D
21.	A	B	C	D
22.	A	B	C	D
23.	A	B	C	D
24.	A	B	C	D
25.	A	B	C	D
26.	A	B	C	D
27.	A	B	C	D
28.	A	B	C	D
29.	A	B	C	D
30.	A	B	C	D

31.	A	B	C	D
32.	A	B	C	D
33.	A	B	C	D
34.	A	B	C	D
35.	A	B	C	D
36.	A	B	C	D
37.	A	B	C	D
38.	A	B	C	D
39.	A	B	C	D
40.	A	B	C	D
41.	A	B	C	D
42.	A	B	C	D
43.	A	B	C	D
44.	A	B	C	D
45.	A	B	C	D

46.	A	B	C	D
47.	A	B	C	D
48.	A	B	C	D
49.	A	B	C	D
50.	A	B	C	D
51.	A	B	C	D
52.	A	B	C	D
53.	A	B	C	D
54.	A	B	C	D
55.	A	B	C	D
56.	A	B	C	D
57.	A	B	C	D
58.	A	B	C	D
59.	A	B	C	D
60.	A	B	C	D

1. Để liệt kê đầy đủ thông tin của các file có trong thư mục hiện hành theo ta dùng lệnh ls với tham số
 - a. -ax
 - b. -l
 - c. -x
 - d. -n

2. Để đọc nội dung một đĩa CD trong Linux ta phải làm thế nào ?
 - a. Phải mount trước
 - b. eject cdrom
 - c. cd /mnt/cdrom
 - d. Không đọc được CD rom

3. Tập tin sau đây có thuộc tính như thế nào : -rwx--x--x hello.sh
 - a. 077
 - b. 644
 - c. 755
 - d. 711

4. Tập tin /etc/shadow chứa thông tin gì của users hệ thống
 - a. Chứa profile của người dùng
 - b. Chứa uid,gid, home directory, shell
 - c. Chứa password của người dùng
 - d. Chứa login name

5. Run level nào là shutdown hệ thống
 - a. Level 6
 - b. Level 5
 - c. Level 3
 - d. Level 0

6. Trong vi, để vào mode edit insert ta phải dùng lệnh nào
 - a. Dùng phím F4
 - b. i
 - c. ESC :q
 - d. ESC :x

7. Khai báo default gw 172.16.8.2 cho 1 máy Linux sử dụng làm lệnh nào:
 - a. route add -net default gw 172.16.8.2
 - b. route add -net 0.0.0.0 netmask 0.0.0.0 gw 172.16.8.2
 - c. route add -net 0.0.0.0 netmask 255.255.255.255 gw 172.16.8.2
 - d. Câu a và b đúng

8. Lệnh nào dùng để cài đặt gói phần mềm "packagename.rpm"?
 - a. rpm -evh packagename.rpm
 - b. rpm -ivh packagename.rpm
 - c. rpm -q packagename.rpm
 - d. rpm -qa *.rpm

9. Lệnh nào để biết đầy đủ đường dẫn của thư mục hiện hành?
 - a. pwd
 - b. path
 - c. echo path
 - d. Không câu nào đúng

10. Để khóa tài khoản "user", ta dùng lệnh?
 - a. usermod -L user
 - b. passwd -l user
 - c. A và B đều sai
 - d. A và B đều đúng

11. Khi tạo một tài khoản người dùng, thông tin nào bắt buộc phải được cung cấp?
 - a. Tên đầy đủ (Full Name)
 - b. Tên đăng nhập
 - c. Mã nhận diện tài khoản (UID)
 - d. Shell

12. Chương trình nào dùng để kiểm tra cấu hình dịch vụ DNS?
 - a. dnscheck
 - b. BIND
 - c. nslookup

d. resolve

13. Lệnh nào dùng để xóa toàn bộ thư mục /dir

- a. rm -f /dir
- b. **rm -r /dir**
- c. rmdir /dir
- d. rmdir -p /dir

14. Để tạo tài khoản người dùng "abc" là thành viên của nhóm "group", ta dùng lệnh:

- a. **useradd -g group abc**
- b. useradd -G group abc
- c. useradd -m group abc
- d. useradd group abc

15. Bạn tạo một user sinhvien mới bằng cách thêm vào /etc/passwd file một dòng như sau

sinhvien:abcdef:501:501:tensinhvien:/home/sinhvien:/bin/bash Sau đó sinh vien gặp bạn và nói không logon vào hệ thống được. Bạn kiểm tra và thấy tên user và mật khẩu đều đúng .Điều gì đã xảy ra?

- a. UID và GID giống nhau
- b. Bạn không gõ khoảng trống hoặc ngoặc kép vào những vị trí cần thiết
- c. **Bạn không thể nhập mật khẩu trực tiếp .Cần dùng lệnh passwd command để đăng ký mật khẩu cho user.**
- d. Tên người dùng quá ngắn, tối thiểu nó phải có độ dài 6 ký tự.

16. Bạn Dung có username là sapa.Bạn ấy nói rằng quên mật khẩu đăng nhập.Lệnh nào được người quản trị sử dụng để giúp bạn Dung reset lại mật khẩu của mình.

- a. **passwd Dung**
- b. resetpasswd
- c. su sapa
- d. passwd sapa

17. Những user name nào sau đây không đúng

- a. **Theresa Hadden**
- b. thadden
- c. TheresaH
- d. T.H.

18. Máy tính của bạn có hai ổ đĩa cứng IDE và bạn đang cài Linux trên chúng.Mỗi đĩa cứng bạn chia thành hai partitions .Các partition trên máy của bạn có tên là gì:

- a. hda1, hda2, hda3, hda4
- b. **hda1, hda2, hdb1, hdb2**
- c. sda1, sda2, sdb1, sdb2
- d. sda1, sda2, sda3, sda4

19. Mỗi tiến trình chạy trong hệ thống Linux được đặc trưng bởi:

- a. **PID**
- b. PUID
- c. PGUID
- d. GUID

20. Để xem nội dung một tập tin văn bản trong Linux ta có thể dùng lệnh nào sau đây:

- a. cat
- b. less
- c. more
- d. **Cả 3 lệnh trên**

21. Để xem hướng dẫn cách dùng lệnh ls, ta thực hiện lệnh:

- a. help ls
- b. list ls
- c. **man ls**
- d. doc ls

22. Phần quan trọng nhất của hệ điều hành Linux là:

- a. File System
- b. Services
- c. **Kernel**

d. Shell

23. Trong một miền ít nhất phải tồn tại một Name Server thuộc loại sau:

- a. Caching Name Server.
- b. Secondary Name Server.
- c. **Master Name Server.**
- d. Domain controller Name Server.

24. Điều gì xảy ra với một tiến trình khi ta kill tiến trình cha của nó:

- a. Không có gì ảnh hưởng
- b. **Tiến trình con sẽ chết theo**
- c. Chương trình sẽ đọc lại file cấu hình
- d. Sẽ có một tiến trình con mới sinh ra

25. Để thiết lập địa chỉ IP cho một máy Linux ta sử dụng lệnh nào trong các lệnh sau đây:

- a. ipconfig
- b. **ifconfig**
- c. netstat
- d. route

26. Để hủy bỏ lệnh đang thi hành, ta thực hiện:

- a. **Nhấn Ctrl + C**
- b. Nhấn Ctrl + D
- c. Nhấn Ctrl + S
- d. Nhấn Ctrl + P

27. Trong trình soạn thảo vi, lệnh nào dùng để ghi và thoát?

- a. wq
- b. wq!
- c. **:wq**
- d. :qw

28. Thư mục /dev chứa:

- a. Các tập tin dùng phát triển hệ thống
- b. Các tập tin rác, tạm thời

c. Các tập tin đại diện trạng thái hiện hành của hệ thống

d. **Các tập tin đại diện thiết bị**

29. Tập tin nào chứa những thông tin cấu hình chính cho BIND(DNS)?

- a. /etc.bind.conf
- b. **/etc/named.conf**
- c. /etc/dns.conf.
- d. /var/named.conf

30. Trong tập tin khai báo các tham số cho zone phân giải xuôi, kiểu record nào không được phép sử dụng:

- a. SOA
- b. NS
- c. CNAME
- d. **PTR**

31. Lệnh gì được sử dụng để loại bỏ một gói RMP từ Linux?

- a. rm -rf
- b. rpm -m
- c. rpm -remove
- d. **rpm -e**

32. Lệnh nào là nguy hiểm nhất khi chạy tại dấu nhắc / khi đang đăng nhập với người dùng root?

- a. unmount -a
- b. fsck
- c. df *
- d. **rm -rf ***

33. Bạn có một người kỹ thuật viên sẽ đến trong vài giờ sau khi cài đặt phần cứng mới trong hệ thống của bạn. Bạn không muốn để cho anh ta biết password của root, nhưng anh ta cần để có thể tắt máy tính, hệ thống. Làm thế nào bạn có thể thực hiện việc này?

- a. Thêm tên người dùng của mình /etc/shutdown.conf file.

- b. Cho anh password của root và thay đổi nó vào hôm sau
- c. Thêm tên người dùng của mình /etc/shutdown.allow**
- d. Bạn không thể làm điều này, chỉ có người chủ có thể chạy lệnh tắt máy.

34. Để thiết lập địa chỉ IP cho card mạng eth0 dùng lệnh ifconfig, ta phải thực hiện lệnh nào sau đây

- a. ifconfig eth0 172.16.10.11/255.255.255.0
- b. ifconfig eth0 172.16.10.11 netmask 255.255.255.0**
- c. ifconfig eth0 172.16.10.11 mask 255.255.255.0
- d. ifconfig eth0 172.16.10.11 subnetmask 255.255.255.0

35. Để xem trạng thái các port đang mở của một máy Linux ta sử dụng lệnh nào trong các lệnh sau đây

- a. ipconfig
- b. ifconfig
- c. netstat**
- d. route

36. Để xem các thông tin về bảng routing trong hệ thống Linux ta sử dụng lệnh nào trong các lệnh sau đây

- a. ifconfig
- b. netstat -nr
- c. route -n
- d. b và c đúng**

37. Linux dựa trên nền tảng của hệ điều hành....

- a. MS DOS
- b. WINDOW XP
- c. UNIX**
- d. WINDOW SERVER 2003

38. Dấu đợi lệnh....cho người dùng không phải là quản trị

- a. #
- b. \$**
- c. %
- d. &

39. Lệnh nào sau đây dùng để chuyển sang người dùng khác

- a. #man
- b. #hostName
- c. #su**
- d. #lilo

40. Mỗi thiết bị trong Linux là một tập tin lưu trong thư mục...

- a. /etc
- b. /mnt
- c. /home
- d. /dev**

41. Mỗi user còn có một định danh riêng gọi là...

- a. UDI
- b. UID**
- c. DIU
- d. IUD

42. Dòng lệnh để tạo một User mới là...

- a. #usermod [options] <username>
- b. #useradd [options] <username>**
- c. #userdel [option] <username>
- d. Tất cả đều đúng

43. Quota được dùng để...

- a. Hiện thị việc sử dụng không gian lưu trữ
- b. Giới hạn không gian lưu trữ**
- c. a,b đều đúng
- d. Tất cả đều sai

44. Khi áp dụng quota cho thư mục nào thì thư mục đó phải là một ...

- a. partition**

- b. group
- c. user
- d. tất cả đều đúng

45. Phương thức tạo nhiều địa chỉ IP trên card mạng được gọi là...

- a. IP alias
- b. IP config
- c. IP add
- d. IP address

46. Để chép một file /tmp/hello.txt vào thư mục /tmp/hello/ ta phải làm lệnh nào sau đây:

- a. copy /tmp/hello.txt /tmp/hello/
- b. cp /tmp/hello.txt /tmp/hello
- c. cp /tmp/hello /tmp/hello
- d. cp /tep/hello.txt /hello

47. Để chép nội dung file1 vào cuối file2, sử dụng lệnh?

- a. cat file1 file2
- b. more file1 2> file2
- c. cat file1 >> file2
- d. copy file1 >> file2

48. Một người sử dụng vừa hoàn thành một tài liệu quan trọng, và muốn lưu nó vào

đĩa CD của mình. Làm thế nào người sử dụng tháo gắn kết đĩa được gắn kết vào đĩa CD để đảm bảo rằng dữ liệu được lưu trên đĩa?

- a. unmount /dev/cdrom
- b. mount -u /cdrom
- c. Đơn giản chỉ cần đẩy đĩa và hệ thống sẽ tháo gắn kết đĩa.
- d. umount /cdrom

49. Có ít nhất bao nhiêu partition cần được tạo ra khi ta cài đặt LINUX

- a. 1
- b. 2
- c. 3
- d. Lớn hơn 2

50. Dòng lệnh gì sẽ cho phép một quản trị viên thêm số điện thoại của người dùng hiện vào hệ thống như là một bình luận?

- a. echo bsmith:x:502:502:555-1234:/home/chris:/bin/bash> /etc/passwd
- b. usermod -c 555-1234 bsmith
- c. modinfo -u bsmith 555.1234
- d. useradd -u bsmith -c 555-1234

Hết

Bộ môn Tin học

Giáo viên ra đề

Nguyễn Võ Công Khanh